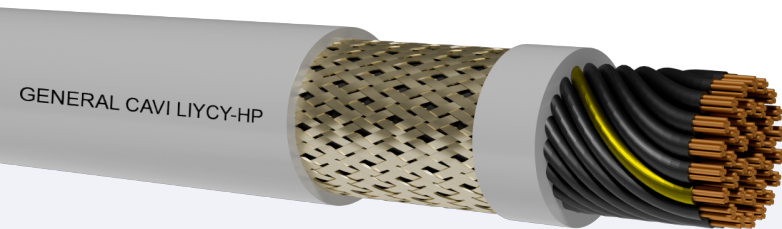


LIYCY HP -OZ/JZ/OB/JB 300/500V

[BE]CPR Cca-s3,d1,a3

Model Product: P58 P59 P60 P61 P62 P63 P64 P65 -
20201202

general
CAVI s.p.a.



Conduttore flessibile di rame rosso ricotto classe 5.
Isolamento in PVC di qualità TI2.
Schermo a treccia di rame stagnato (cop.>75%)
Guaina PVC qualità TM2.

NORME DI RIFERIMENTO

VDE 0472 / IEC 60228 CL.5 VDE 0290; 0290; 0281; 0245;
0293.

EN 50575:2014 + EN 50575/A1:2016

Conforme alla direttiva BT 2014/35/UE - Direttiva 2011/65/EU (RoHS 2)

CONDIZIONI DI IMPIEGO PIU' COMUNI

Cavi multipolari schermati di comando e controllo, resistenti agli olii generici, adatti per collegare apparecchiature fisse e mobili in assenza di sollecitazioni meccaniche. Consigliati per ambienti industriali secchi o umidi. I materiali utilizzati e le dimensioni ridotte garantiscono una ottima flessibilità ed un peso contenuto, che si traducono in installazioni sicure, economiche, rapide. La tensione di esercizio di un sistema può superare permanentemente il 10% della propria tensione nominale. Alimentazione elettrica in costruzioni ed altre opere di ingegneria civile con l'obiettivo di limitare la produzione e la diffusione di fuoco e di fumo.

CONDIZIONI DI POSA

Raggio minimo di curvatura per diametro D (in mm):
20 volte il diametro (posa mobile)
10 volte il diametro (posa fissa)

Sforzo massimo di tiro: 50 N/mm² (durante l'installazione)
15 N/mm² (sollecitazione statica)

IMBALLO

Matasse 100m in involucri termoretraibili.
Bobine 500m, 1000m.

CAVI FLESSIBILI SCHERMATI PER CONTROLLO E
COMANDO CON CONDUTTORI NUMERATI.
Conduttori colorati (OB/JB)HD 308 o DIN 47100

Tensione nominale U0: 300 V

Tensione nominale U: 500 V

Tensione di prova: 4000 V

Temperatura massima di esercizio: +70°C

Temperatura minima di installazione e posa: -5°C

Temperatura minima di esercizio (senza shock meccanico): -40°C

Temperatura minima di installazione e posa: -5°C

COLORI ANIME

Multipli per segnalazioni: Neri con numerazione bianca (OZ) + GialloVerde (JZ). Anime Colorate (OB)+ GialloVerde (JB)

COLORI GUAINA

Grigio RAL 7001.

MARCATURA AD INCHIOSTRO

GENERAL CAVI Cca-s3,d1,a3 LIYCY HP -JZ 300/500V [formazione]x[sezione]
Numero Lotto - DATI PRODUZIONE

NOTE

TEMPERATURA DI ESERCIZIO posa mobile: -5 +70°C
TEMPERATURA A per posa fissa senza shock meccanico: -40 +80°C
Conduttori colorati su richiesta (OB/JB)HD 308 oppure DIN 47100
Resistenza olio EN 50290-2-22
Resistenza agli UV secondo EN 50289-4-17 metodo A (720h)

LIYCY HP -OZ/JZ/OB/JB 300/500V

[BE]CPR Cca-s3,d1,a3

Model Product: P58 P59 P60 P61 P62 P63 P64 P65 -
20201202



Tabella / table

	Cond.xSez (N°xmmq)	Diametro esterno (mm)	Peso (kg/km)		Cond.xSez (N°xmmq)	Diametro esterno (mm)	Peso (kg/km)
Multipli							
-	2x0.50	5.4	41	-	2x1.5	6.7	67
-	3x0.50	5.7	50	-	3x1.5	7	85
-	4x0.50	6.1	59	-	4x1.5	7.9	106
-	5x0.50	6.6	72	-	5x1.5	8.6	130
-	6x0.50	7.1	82	-	6x1.5	9.2	155
-	7x0.50	7.1	85	-	7x1.5	9.2	165
-	8x0.50	8.1	110	-	8x1.5	10.5	215
-	10x0.50	9.1	123	-	10x1.5	12.1	245
-	12x0.50	9.4	138	-	12x1.5	12.5	280
-	14x0.50	10	159	-	14x1.5	13.1	315
-	16x0.50	10.5	175	-	16x1.5	13.8	350
-	18x0.50	11	198	-	18x1.5	14.5	395
-	21x0.50	12.5	230	-	21x1.5	15.6	440
-	25x0.50	13.2	260	-	25x1.5	16.7	510
-	2x0.75	5.8	49	-	2x2.5	7.9	95
-	3x0.75	6.1	60	-	3x2.5	8.4	125
-	4x0.75	6.6	73	-	4x2.5	9.1	155
-	5x0.75	7.2	87	-	5x2.5	10.1	190
-	6x0.75	7.9	104	-	6x2.5	11	230
-	7x0.75	7.9	110	-	7x2.5	11	245
-	8x0.75	8.8	138	-	8x2.5	12.5	290
-	10x0.75	10	155	-	10x2.5	14.1	350
-	12x0.75	10,3	175	-	12x2.5	14.6	405
-	14x0.75	10.8	200	-	14x2.5	15.3	460
-	16x0.75	11.5	220	-	16x2.5	16.1	520
-	18x0.75	12.2	255	-	18x2.5	18.2	570
-	21x0.75	13.6	290	-	21x2.5	19.4	660
-	25x0.75	14.4	325	-	25x2.5	21	770
-	2x1	6.3	56	-	2x4	9	130
-	3x1	6.6	70	-	3x4	9.9	175
-	4x1	7.2	85	-	4x4	10.8	220
-	5x1	8	105	-	5x4	11.7	270
-	6x1	8.7	125	-	2x6	10.5	180

LIYCY HP -OZ/JZ/OB/JB 300/500V

[BE]CPR Cca-s3,d1,a3

Model Product: P58 P59 P60 P61 P62 P63 P64 P65 -
20201202



	Cond.xSez (N°xmmq)	Diametro esterno (mm)	Peso (kg/km)		Cond.xSez (N°xmmq)	Diametro esterno (mm)	Peso (kg/km)
-	7x1	8.7	130	-	3x6	11	240
-	8x1	9.9	170	-	4x6	12.5	310
-	10x1	11	190	-	5x6	13.6	385
-	12x1	11.3	215	-	2x10	13.9	302
-	14x1	12.2	250	-	3x10	14.8	410
-	16x1	12.8	280	-	4x10	16.3	523
-	18x1	13.5	315	-	5x10	17.9	637
-	21x1	15	360	-			
-	25x1	16	410	-			
-	-	-	-	-	-	-	-
-	2x16	16.3	433	-	2x25	19.3	616
-	3x16	17.4	598	-	3x25	20.6	864
-	4x16	19.2	769	-	4x25	23	1128
-	5x16	21.1	941	-	5x25	25.4	1384
-	-	-	-	-	-	-	-
-	2x35	20.8	900	-	2x50	24.4	1250
-	3x35	22.5	1200	-	3x50	26.2	1654
-	4x35	24.9	1530	-	4x50	29.3	2127
-	5x35	27.6	1866	-	5x50	33	2641

VERSIONE ATOSSICA - LSZH

Guaina in mescola atossica LSZH. Stessi diametri e potenzialità della versione standard.

Produzione soggetta a minimi quantitativi allestibili.